

死亡事故発生速報

1 発生日時

平成29年10月5日(木) 午後6時46分ころ 天候・晴

2 発生場所

米沢市成島町地内 県道 米沢環状線

市街地 路面：乾燥 単路一直線

現場の規制：指定速度50キロ

3 当事者

A 軽乗用自動車

長井市 会社員 21歳 男性

前照灯ロービーム

通行目的 訪問

B 歩行者

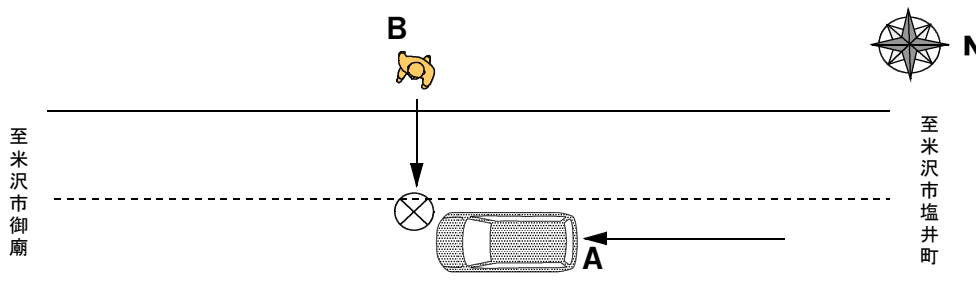
米沢市 無職 90歳 男性

通行目的 買い物

4 事故の概要

Aは、直線道路を進行中、前方を右から左に横断歩行中のBに衝突、転倒させたもの。

Aが前をよくみていなかったものと見て捜査中。



～ドライバーの方へ～

- ◎ **前をよく見て運転集中！**
多くの交通事故は、前をよく見ていれば防ぐことができます
- ◎ **こまめな切替えによるハイビームの積極活用！**
ハイビームが照らす距離は、ロービームの2.5倍！
対向車がないときは、積極的にハイビームの活用を！
- ◎ **退社時は気を引き締めて！**
退社時間の夕方から夜間は、歩行者や自転車が見えにくく危険です
仕事を終えても気を緩めることなく、運転に集中しましょう

～歩行者の方へ～

- ◎ **道路を横断する際は、横断前と横断中の2度の安全確認の励行！**
ぼんやり運転の車がふえていますので、道路中央付近でもう1度安全を確認しましょう
- ◎ **ドライバーから見えやすい明るい服用と夜光反射材の活用！**
反射材や明るい服装があなたを守ります
夜光反射材は、靴の側面に貼付すると効果的です